

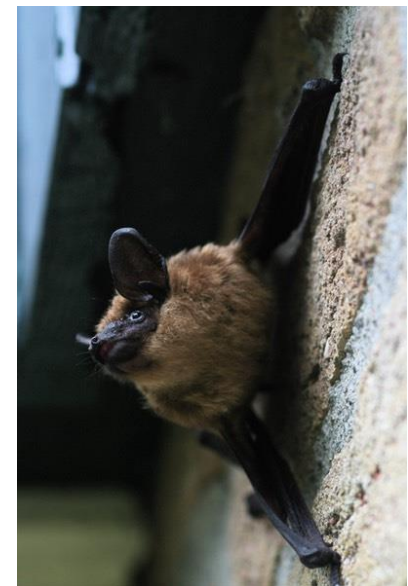
MITIGEREN

Verzachten van de aantasting van het leefmilieu



**Mitigerende
maatregelen:
Natuurbruggen**

Vleermuisverbinding



Verdwijnen van leefgebieden

- Het door functieverandering of afbraak verdwijnen van biotopen
 - Aanleg van woonwijken of industrieterreinen
 - Aanleg van nieuwe infrastructuur
 - Dempen van sloten of poelen
 - Aanleg van zandwinplaatsen
 - Aanleg van sport- en recreatieparken



Kwaliteitszorg Beheer



Beheersvormen voor (Half)natuurlijke leefgebieden: enkele voorbeelden

- *Kappen en snoeien van houtige gewassen voor licht en houtoogst
- *Maaien en afvoeren van biomassa op heiden en graslanden
- *Branden van heide
- *Plaggen van heide, hoogvenen en graslanden
- *Begrazing van heide, duinen, bossen en graslanden
- *Schonen van sloten en andere wateren in laagvenen

Kwaliteitszorg Beheer



Vervolg enkele voorbeelden

- *Uitstrooien maaisel van specifieke hooilanden met bijzondere planten
- *Bestrijding exotische soorten planten en dieren
- *Aanplant inheemse soorten struiken en bomen
- *Herintroductie van soorten die verdwenen zijn
- *Plaatsen van nestgelegenheid voor o.a. vogels en vleermuizen
- *Reguleren en zonerings van medegebruik voor recreatie en sport

Herinrichtingsmaatregelen



Ingrepen om de natuurlijke situatie te herstellen of verbeteren

- *Beekherstelprojecten: hermeandering, vistrappen, herprofilering
- *Herstellen van grondwaterstromingen
- *Afgraven van bovenste bodemlagen in voormalige landbouwgebieden
- *Aanbrengen van verdwenen reliëf
- *Bekalken en voeden van uitgeputte bodems met steenmeel en mergel
- *Aanleg multifunctionele natuur (b.v. samen met waterberging)

Opdracht

- Bestudeer de vorige drie dia's en geef het verband aan met de ver-thema's.
- Geef ook aan welk effect ze op deze thema's hebben.